

Ficha técnica

ME321

EXTERIOR MEMBRANE

Membrana adhesiva exterior

21-10-2024 / V 2

Descripción

Membrana de sellado de ventanas autoadhesiva de superficie completa para uso externo.



Características y Beneficios

- Totalmente autoadhesiva.
- Instalación rápida y sencilla.
- Hermética al aire y a la intemperie, pero muy transpirable.
- Puede enlucirse.

Finalidad de uso

ME321 es una membrana que se utiliza para proteger a las personas de los daños causados por el viento, la lluvia o el agua, o para proteger a las personas de las inclemencias del tiempo.

Embalaje

Lámina con marcado de tipo integrado enrollada en un rollo. El marcado EW es válido para todas las variantes e indica la posición a doble cara de los adhesivos para fijar la lámina a la ventana. La lámina se suministra en rollos cortados con una anchura de 70 mm a 100 mm.

1. Lámina con butilo: la lámina está recubierta en la cara libre adyacente al revestimiento con una tira autoadhesiva a base de caucho sintético
2. Lámina con butilo: la lámina está recubierta en la cara libre adyacente al revestimiento con una tira autoadhesiva a base de caucho sintético Lámina sin butilo: la lámina se fija al forro utilizando illbruck OT301 o SP025
3. Lámina con perlina: la lámina se fija al forro utilizando un adhesivo a base de cemento en el que se incrusta la perlina
4. Lámina con adhesivo de cuerpo entero (marcado VV): el adhesivo se aplica de cuerpo entero en el reverso de la lámina

Color disponible

Negro

Caducidad

12 meses

Ficha técnica

ME321

EXTERIOR MEMBRANE

Almacenamiento

Un lugar fresco y seco, sin exposición directa a la intemperie ni a los rayos UV.

Información técnica

Clasificación de edificios	DIN 4102	B2
Reacción al fuego	EN 13501-1	Clase E
Clase de combustibilidad	DIN 4102	B2
Máximo de resistencia a la tracción longitudinal/transversal	EN 12311-1	> 135 / 100 N/50mm
Resistencia a la lluvia	EN 1027	600 Pa
Permeabilidad al vapor de agua (Sd)	DIN EN ISO 12572	< 0,5 m
Resistencia UV		3 meses
Compatibilidad con materiales de construcción	DIN 18542	Conforme
Temperatura de aplicación		+ 5 °C a + 40 °C
Resistencia a la temperatura (larga)		de -40 °C a +80 °C
Temperatura de servicio		-40°C a +80°C
Resistencia al calor		-40°C a +80°C

Condiciones de aplicación - Adicionales

La combinación de selladores con otros productos puede dar lugar a interacciones. La compatibilidad debe comprobarse caso por caso. Realice sus propias pruebas para determinar la adherencia de los distintos tipos de enlucido.

Es importante asegurarse de cubrir la lámina (por ejemplo, con mortero, sistema de aislamiento térmico) después de pegarla al revestimiento en un plazo máximo de tres meses.

Preparación del sustrato

Las superficies adheridas deben estar secas, libres de aceite, grasa, polvo y otros componentes antiadherentes. En soportes muy porosos y húmedos, así como a temperaturas muy bajas, recomendamos una capa de imprimación con la imprimación de butilo y betún ME902 o ME904.

Preparación

Las superficies adhesivas deberán estar secas, libres de aceite, grasa, polvo y otros componentes antiadhesivos.

Aplicación

Fijación a la ventana

- Pegue la lámina Exterior para ventanas en todo el lateral del marco con un solapamiento mínimo de 2 cm en las esquinas
- Doble la lámina y dóblela hacia atrás. Pegue las tiras adhesivas juntas, la lámina se solapará en las esquinas
- Continúe pegando la lámina en los lados restantes de la misma manera. Recomendamos pegar la lámina sólo en tres lados del marco de la ventana (vertical y superior). Para los antepechos, suele ser ventajoso aplicar la lámina en una fase posterior
- Encaje la ventana en el hueco, fíjela en su sitio y rellene el hueco con aislamiento térmico. Recomendamos utilizar espuma de 1 componente illbruck

Fijación a la pared con butilo:

Ficha técnica

ME321

EXTERIOR MEMBRANE

- Para la opción de lámina exterior para ventanas con butilo, aplique la imprimación ME901 o ME902 (impregnación del sustrato) a la pared y deje que se airee. Alinee la lámina en el marco de la ventana y colóquela en la posición correcta. Retire la cinta adhesiva de la tira de butilo, adhiera la lámina a la pared y utilice un rodillo para presionar bien y alisar. Si la lámina del lado del umbral del perfil se ha omitido previamente, rellénela en este paso
- Cubra la cara de la lámina con compuesto de yeso o cúbrala de alguna otra forma. Esto la protegerá de daños mecánicos
- Fijación a la pared con el sellador:
 - Alinee la lámina en el marco de la ventana y colóquela en la posición correcta
 - Aplique una tira de sellador adhesivo SP025 a la mampostería. Pegue la lámina al sustrato preparado y presiónela bien con un rodillo
 - Cubra la cara de la lámina con yeso o cúbrala de otra forma. Esto la protegerá de daños mecánicos.

Por favor, tenga en cuenta

La combinación de sellantes con otros productos puede dar lugar a interacciones. La compatibilidad debe comprobarse caso por caso. Haga sus propias pruebas para determinar la adherencia de los distintos tipos de enlucido. En caso de resultados insatisfactorios, la fijación a la pared mediante un perliner es siempre la solución ideal. Es importante asegurarse de cubrir la lámina (por ejemplo, con mortero, sistema de aislamiento térmico) después de pegarla al revestimiento en un plazo máximo de tres meses.

Garantía

Los productos de Tremco CPG Iberia se fabrican siguiendo estrictas normas de calidad. Cualquier producto que haya sido aplicado (a) de acuerdo con las instrucciones escritas de Tremco CPG Iberia y (b) en cualquier aplicación recomendada por Tremco CPG Iberia, pero que se demuestre que es defectuoso, será sustituido gratuitamente. No se aceptará ninguna responsabilidad por la información proporcionada en este folleto, aunque se publique de buena fe y se considere correcta. Tremco CPG Iberia se reserva el derecho de modificar las especificaciones del producto sin previo aviso, de acuerdo con la política de la empresa de desarrollo y mejora continuos.

Servicio técnico

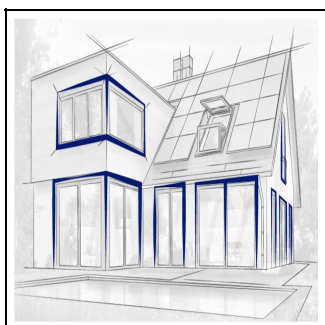
Tremco CPG Iberia cuenta con un equipo de experimentados técnicos-comerciales que proporcionan asistencia en la selección y especificación de productos. Para obtener información más detallada, servicio y asesoramiento, llame al Servicio de Atención al Cliente al +34 937 197 005.

Ficha técnica

ME321

EXTERIOR MEMBRANE

Imágenes de la aplicación



1.